

Plan de leçon pour les enseignant.e.s



À la découverte du Dr Bryce, un personnage historique hors du commun

But de la leçon :

Découvrir Dr Peter Bryce à travers l'analyse de documents historiques

Objectifs langagiers :

- ▶ Exprimer ses inférences à l'aide de phrases simples et complexes, à l'oral et à l'écrit
- ▶ Décrire, analyser et interpréter des images historiques
- ▶ Élargir son répertoire langagier

Résultats d'apprentissage du curriculum :

- ▶ [À compléter par l'enseignant.e]
- ▶ [À compléter par l'enseignant.e]
- ▶ [À compléter par l'enseignant.e]

Durée : 3-4 heures

RESSOURCES DE SOUTIEN POUR LES ENSEIGNANT.E.S :

- [L'analyse d'un document historique](#)
- [L'analyse d'une photo](#)
- [L'exemple d'analyse d'un document historique](#)
- [Bryce @ 100 ans. Réconcilier avec un crime national](#)
- [Docteur Peter Henderson Bryce : un pionnier audacieux et infatigable de domaine de la santé publique](#)
- [Le « bon docteur » Peter H. Bryce – Un héritage familial et un précieux legs en éducation et santé publique](#)

MATÉRIEL À L'ÉTUDE :

- [Docteur Peter Henderson Bryce : un pionnier audacieux et infatigable de domaine de la santé publique](#)

Répertoire langagier destiné aux élèves :

Un.e médecin est un docteur. Attention à ne pas confondre le mot “médecin” avec le faux ami “medicine” qui se traduit en français par “médicament”.

La fonction publique est l'appellation donnée aux services et employés qui travaillent pour le gouvernement fédéral, provincial ou territorial.

Les systèmes de réserves du Canada font référence aux réserves des Premières Nations qui sont régies par la Loi sur les Indiens. C'est un espace réservé par le gouvernement du Canada à l'usage d'une Première Nation à l'issue de traités et ententes signées entre différents peuples autochtones et la Couronne.

L'amorce

- Rappeler aux élèves comment faire des inférences à l'aide de la fiche **Mes inférences**.
- Montrer **La photo du Dr Peter Bryce** aux élèves.
- Demander aux élèves de faire des inférences à partir de cette image.
- Écrire au tableau les mots utilisés par les élèves en pensant à indiquer le déterminant s'il y a lieu.

L'enseignement du concept

- Expliquer aux élèves comment étudier un document historique. Au besoin, utiliser la fiche **Décrire, analyser et interpréter**.
- Demander aux élèves de consulter la page web **Docteur Peter Henderson Bryce : un pionnier audacieux et infatigable de domaine de la santé publique** et de porter une attention particulière aux divers documents historiques. **Puis poser les questions suivantes aux élèves :**
 - Quels sont les types de sources que vous voyez ? Ex. source primaire et source secondaire.
 - Quelles sortes de sources distinguez-vous ? Ex. sources matérielles, sources figuratives, sources écrites et sources audiovisuelles.
 - Selon vous, pourquoi ces documents historiques sont-ils écrits en anglais ?
 - Quelles sont les inférences que vous faites à partir de ces documents ?

Suggestions d'évaluations formatives :

- ▶ Demander aux élèves d'expliquer, dans leurs propres mots, comment analyser brièvement un document historique.
- ▶ Demander aux élèves de citer différentes sortes et types de ressources historiques.

La pratique guidée

- Décrire, analyser et interpréter, avec les élèves, un document historique en lien avec Dr Bryce.
- Établir, avec les élèves, un portrait physique du Dr Bryce.
- Faire des inférences, avec les élèves, sur l'aspect psychologique du Dr Bryce.
- Établir, avec les élèves, le contexte socio-historique du Dr Bryce à l'aide des divers documents historiques étudiés.

Suggestions d'évaluations formatives :

- ▶ Demander aux élèves de présenter Dr Bryce sous la forme d'illustrations (ex. dessin, affiche, schéma, etc.).

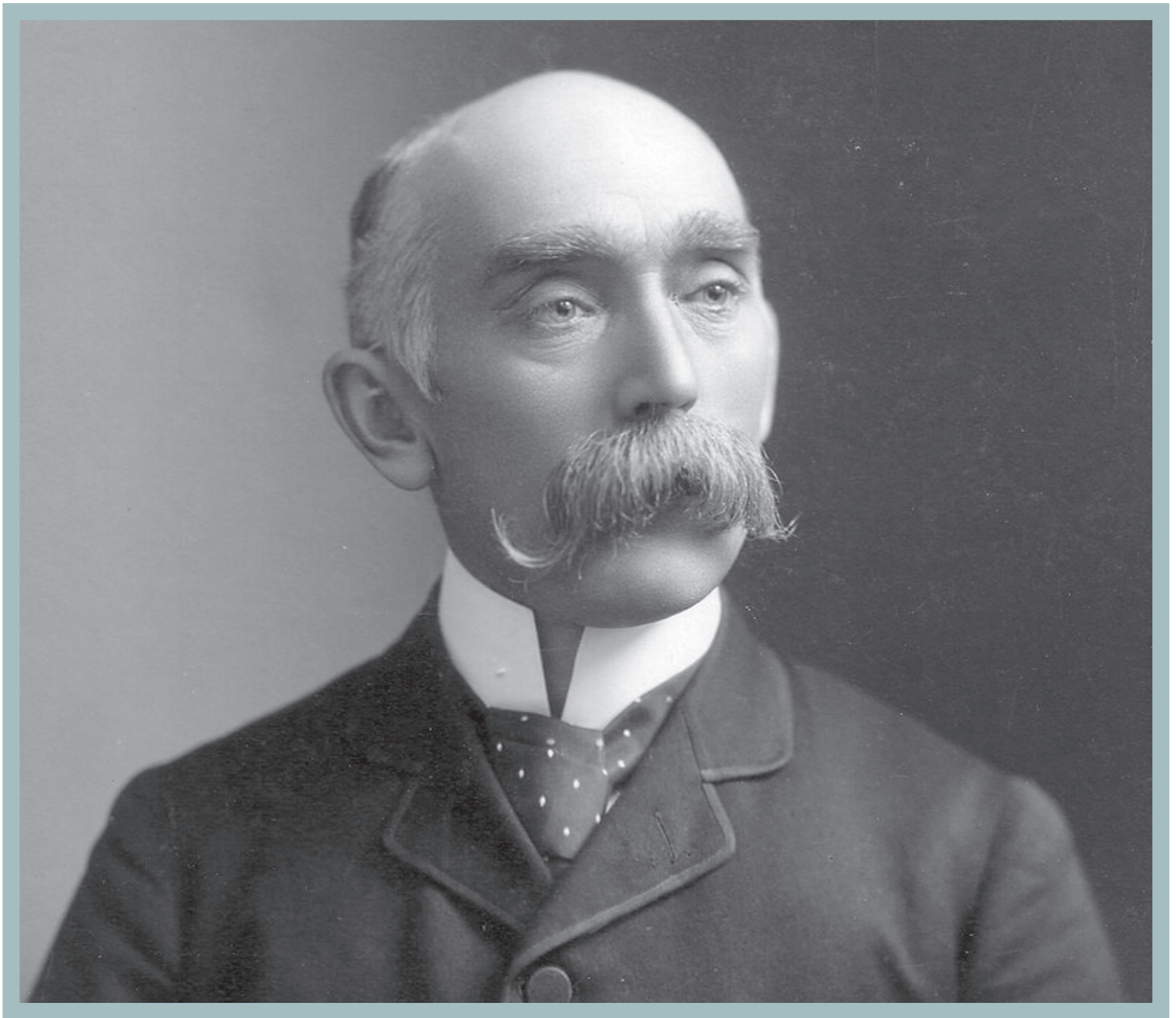
La pratique indépendante

- Demander aux élèves de se mettre en groupe de 4 et d'engager une discussion à partir de la question suivante :
 - À partir de vos inférences et des diverses analyses de documents historiques faites en classe, pourquoi Dr Bryce pourrait-il être un personnage historique hors du commun ?

L'évaluation sommative

- Imprimer l'évaluation sommative **Les systèmes de réserves et de pensionnats du Canada**.
- Au besoin, se servir de **la grille d'évaluation**.

Une photo du Dr Peter Bryce



Source

Fiche imprimable : Mes inférences

Complétez le tableau ci-dessous.

Cinq questions fondamentales à se poser face à une image	Observations des indices évidents = preuves explicites qui permettent de faire des inférences	Inférences possibles = déductions implicites à l'aide de ses connaissances antérieures
Qui?		
Quoi?		
Quand?		
Où?		
Pourquoi?		

Fiche imprimable : Décrire, analyser et interpréter.

1. Répondez aux questions ci-dessous afin d'identifier le document historique.

1.1. De quel type est la source ?

- Source primaire
- Source secondaire.

1.2. De quel type est la source ?

- Sources matérielles
- Sources figuratives
- Sources écrites
- Sources audiovisuelles.

2. Complétez le tableau ci-dessous.

Étape 1 - Décrire

Quelle est la prise de vue ?

- Plongée
- Contre-plongée
- Autre _____

Quel est le plan ?

- Plan général
- Plan d'ensemble
- Plan moyen
- Plan américain
- Plan rapproché
- Gros plan
- Très gros plan

Étape 1 - Décrire

Comment est l'arrière-plan ?

Comment sont la lumière et l'exposition ?

Quels sont les autres aspects intéressants à décrire ?

Étape 2 - Analyser

Le sujet et/ou l'objet sont-ils réels, imaginaires, composés ou reconstruits ?

Le sujet et/ou l'objet sont-ils politiques ? Ont-ils un caractère religieux ?

Que dire de la mise en scène ?

Étape 2 - Analyser





S'il s'agit d'une photo, a-t-elle été retravaillée ?

Y-a-t-il des influences artistiques, culturelles, politiques, religieuses ?

Quelles sont les émotions qui se dégagent de l'image ?

La grille d'évaluation

Cette grille d'évaluation est non exhaustive et peut être adaptée par l'enseignant.e.

				
Les habiletés langagières	La grammaire de la phrase est excellente tout au long du paragraphe.	La grammaire de la phrase est maîtrisée dans la majorité du paragraphe.	La grammaire de la phrase est partiellement maîtrisée.	La grammaire de la phrase est en voie de maîtrise.
La cohérence des idées	Le paragraphe est très cohérent.	Le paragraphe est cohérent.	Certaines phrases du paragraphe sont cohérentes.	Quelques phrases du paragraphe sont cohérentes.
La capacité d'analyse	Le contenu du paragraphe démontre une très grande capacité d'analyse.	Le contenu du paragraphe démontre une grande capacité d'analyse.	Le contenu du paragraphe démontre une capacité d'analyse en développement.	Le contenu du paragraphe démontre une capacité d'analyse en voie de développement.
La capacité d'interprétation	Le contenu du paragraphe démontre une très grande capacité d'interprétation et les interprétations sont justes.	Le contenu du paragraphe démontre une grande capacité d'interprétation et les interprétations sont justes ou plausibles.	Le contenu du paragraphe démontre une capacité d'interprétation en développement.	Le contenu du paragraphe démontre une capacité d'interprétation en voie de développement.